

Aplikace viaRODOS

Aktualizováno 2020-06-10

Aplikace viaRODOS publikuje aktuální dopravní situaci na vybraných komunikacích ČR na adrese <http://viarodos.cz/>. Systém využívá dopravní informace poskytované Národním dopravním informačním centrem (NDIC)¹ pod Ředitelstvím silnic a dálnic (ŘSD)² ve formátu DATEX II³.

Úvodní stránka

Po otevření hlavní stránky se zobrazí přehled tras, ke kterým jsou vytvořeny podrobnější vizualizace na samostatných stránkách. V horní části obrazovky se nachází černý pruh s názvem aktuální stránky, se zbývajícím časem do další automatické aktualizace a menu umožňující uživateli přesun mezi dalšími nabídkami.

Aplikace poskytuje dva typy informací o dopravě:

- **liniová grafika** – volba kliknutím přes nabídku [Hlavní silniční tahy](#), a
- **mapová grafika** – po výběru [Česká Republika](#) či kliknutím na název města se zobrazí mapa s využitím aplikace Floreon+.

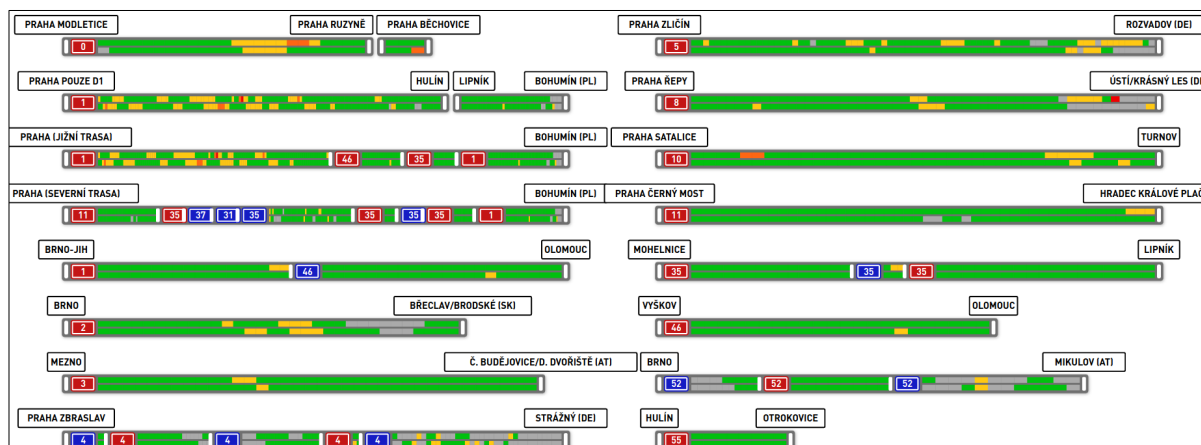
Horní lišta

Název aktuálně zobrazené stránky, menu k volbě dalších zobrazení, zbývajcí čas do další automatické aktualizace zobrazovaných informací.



Publikování vybraných tras v liniové grafice

Náhled na celkovou dopravní situaci u vybraných tras zobrazuje aktuální situaci formou celkového přehledu.



Seznam tras vybraných dopravních tahů v České Republice.

Trasa zachycuje buď jednu konkrétní silnici nebo dopravní tah mezi počátečním a koncovým bodem, který se skládá z několika silničních úseků. Například "Jižní trasa" Praha – Bohumín vede přes Brno k Vyškovu po D1, pak po D46 do Olomouce, odtud skrze D35 do Lipníka a poté po D1 k polským hranicím.

Detaily trasy se zobrazí kliknutím na vybranou trasu a dojde k přechodu na stránku s liniovým zobrazením detailů trasy.

¹ NDIC (<https://portal.dopravniinfo.cz/informacni-a-ridici-centra-dopravy/narodni-dopravni-informacni-centrum>)

² ŘSD (<https://www.rsd.cz/wps/portal/web/rsd>)

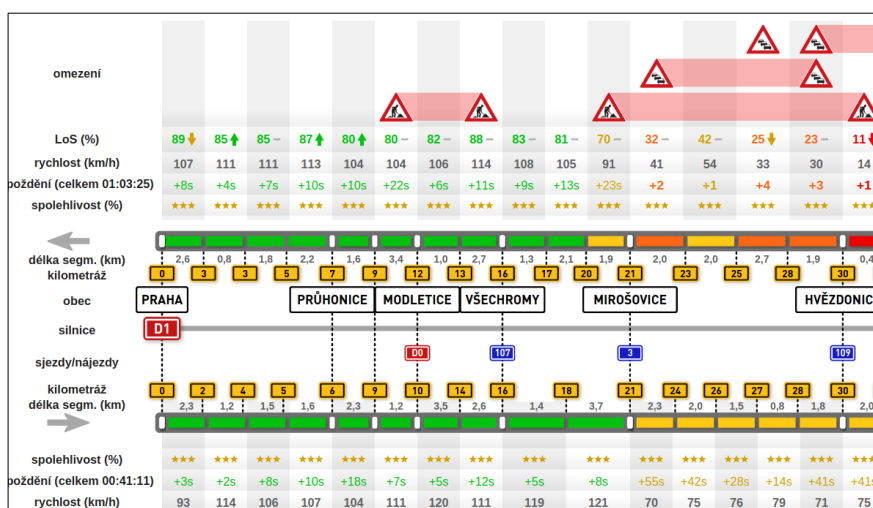
³ DATEX II (<https://www.datex2.eu/>)

Liniové zobrazení trasy - detaily o dopravní situaci na trase

Po výběru trasy se v horní části zobrazí její název, menu zůstává po celou dobu prohlížení stránky přístupné jako u přehledu. V hlavním okně jsou pro trasu soustředěny údaje převzaté a dopočtené z různých datových zdrojů.

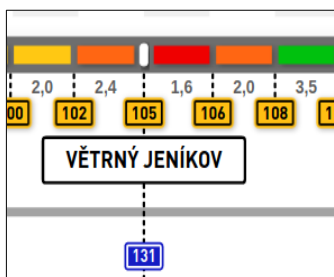
Informace o segmentech trasy

Trasa je liniově zobrazena ve dvou směrech, jízdní pruh/y komunikace mají vyznačen směr jízdy šedou šipkou vlevo od segmentů. Linie segmentů koresponduje s úseky na silničních tazích, které jsou pokryty technologií TMC (Traffic Message Channel). Technologie poskytuje dopravní informace řidičům například prostřednictvím rozhlasového vysílání FM.



Bílé uzly mezi segmenty znamenají sjezdy na jinou komunikaci. Mezi liniemi jsou informace o délce úseku, kilometráž v rámci silnice, název obce a dopravní označení silnice, kam je možné sjet při použití sjezdu/křižovatky.

Segmenty trasy



Barevná výplň segmentu signalizuje rychlost proudu vozidel vzhledem k maximální povolené rychlosti:

- červená – vozidla v segmentu jedou velmi pomalu nebo stojí, průjezd segmentu je silně omezen;
- oranžová – vozidla jedou pomalu;
- žlutá – vozidla jedou středně rychle;
- zelená – vozidla jedou svižně bez komplikací či velkého zdržení, průjezd bez omezení;
- šedá – segment aktuálně bez dat.

Číslo pod/nad segmentem udává délku každého segmentu v kilometrech.

Značení mezi jízdními pruhy představuje vazbu na reálné prostředí. Čárkovaná linie odděluje segmenty mezi sebou a má vazbu na kilometráž dané silnice. Název obce je uveden v případě sjezdu či křižovatky. Číselné značky jsou převzaty z národního či mezinárodního značení komunikací.

Informace k segmentům

| | | | | | |
|----------------------------|------|------|------|------|-----|
| omezení | | | | | |
| LoS (%) | 97 - | 61 ↑ | 62 ↓ | 52 ↓ | 0 - |
| rychlost (km/h) | 88 | 79 | 81 | 67 | 0 |
| zpoždění (celkem 00:05:02) | 0 | +39s | +33s | +1 | 0 |
| spolehlivost (%) | ★★★ | ★★★ | ★★★ | ★★★ | ★★★ |

Ke každému segmentu jsou uvedeny hodnoty o dopravní situaci na segmentu nad či pod segmentem, podle směřování segmentu. Informace jsou převzaté či dopočítané na základě datových sad ŘSD. Blíže k použitým dopravním informacím lze nahlédnout ⁴.

Omezení



Značky symbolizují různé omezující vlivy na dopravní situaci v segmentu (kolony, nehody, práce na silnici). Po najetí kurzoru se objeví podrobnější vysvětlení. Tyto informace jsou přebírány z JSDI (Jednotný systém dopravních informací)⁵.

Popis omezení



Popis události ovlivňující dopravní situaci na segmentu či segmentech je převzat z datové sady poskytované ŘSD. Detaily uvádějí typ události, časový rámec a bližší popis průběhu události včetně upřesnění lokalizace.

LoS (%) (Míra komfortu jízdy)



LoS (Level of Service) lze chápat jako míru komfortu jízdy či úroveň dopravní zátěže. Směr šipky ukazuje trend v segmentu:

- červená nebo žlutá šipka směrem dolů – zhoršení,
- šedá vodorovná – stabilní situace,
- zelená šipka směřující nahoru – situace se zlepšuje.

Je-li hodnota 100%, pak je průjezd volný, oproti nízkým procentuálním hodnotám, kdy se dá předpokládat zvýšený provoz a tím i omezení průjezdnosti.

Rychlost (km/h)

Hodnoty jsou dopočítány na základě aktuálních dat a zobrazují aktuální průměrnou rychlost vozidel v konkrétním segmentu.

Zpoždění (celková hodnota) v segmentu



Hodnota zpoždění v segmentu je vypočtena z aktuálních rychlostí vozidel a délky segmentu. Číslo udává zpoždění v sekundách (uvedeno za číslem) nebo v minutách (bez jednotky za číslem). Vlevo od segmentů celková doba zpoždění za trasu.

Spolehlivost



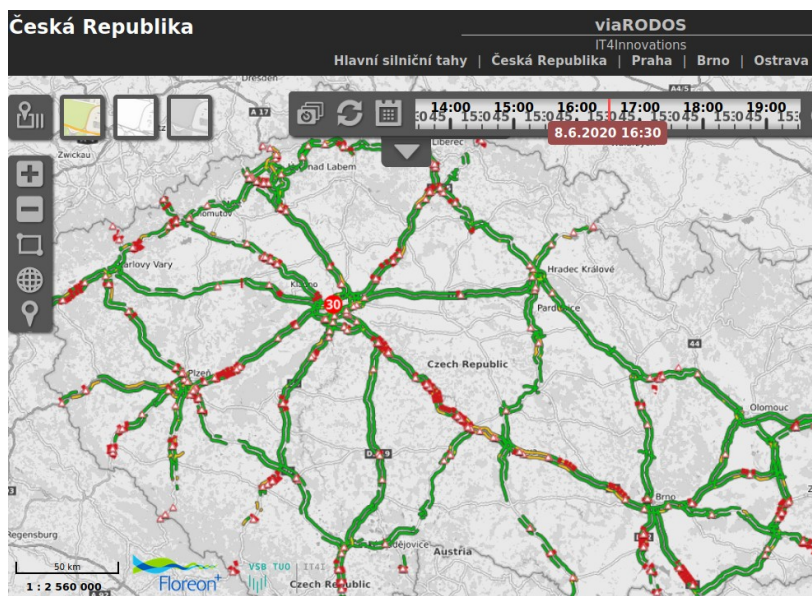
Údaj, který udává míru spolehlivosti dat o dopravní situaci na segmentu. Odvíjí se od stáří dat použitých vstupních poloh a jejich počtu.

⁴ Dokumentace NDIC – DATEX II (http://registr.dopravniinfo.cz/docs/x-format/cz-ndic_d2-fcd-v1.0-cs-html/concepts.html)

⁵ JSDI (<http://portal.dopravniinfo.cz/jsdi>)

Mapové informace - Česká Republika nebo město

Hlavní silniční tahy v České Republice zasazené do mapy představují rychlý náhled na celkovou dopravní situaci s možností zobrazení historie vývoje situace díky aplikaci **Floreon+**. Aplikace umožňuje nastavit si zobrazení různých vrstev s dopravními informacemi.



Volba mapového podkladu



Doporučujeme začít zvolením základního mapového podkladu: barevného, s omezenou barevností nebo s šedou škálou.

Volba zobrazovaných vrstev



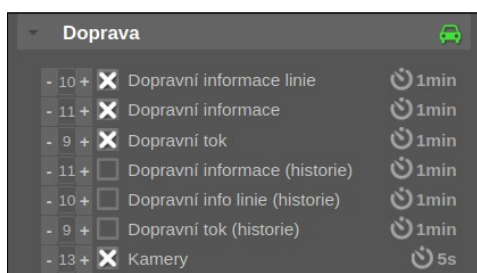
Možnost volby dalších mapových vrstev se zobrazí po kliknutí na tlačítko umístěné na obrazovce vlevo nahoře. Použití vyvolá otevření okna s přepínáním mapových vrstev.



Volba *Base map* vyvolá stejnou volbu jako u rychlé volby podkladových map.

Otevření *Traffic* vede k možnosti překrýt mapový podklad zvolenými dopravními informacemi.

Vrstvy pro zobrazení dopravní situace



Po rozbalení menu s výběrem vrstev, které zobrazují dopravní situace, je možné si upravit kompozici mapového zobrazení. Nabízené vrstvy publikují dopravní data různého charakteru.

Zapnutí mapových vrstev s historií je podmínkou pro použití návratu v čase pomocí časové osy.

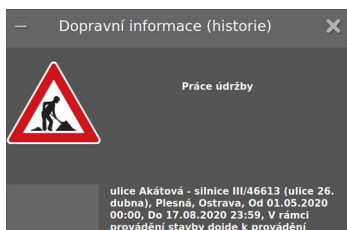
Vrstva Traffic Information (linear) + Vrstva Traffic Information



Po volbě těchto vrstev se v mapě červeným šrafováním označí části silnic, které jsou vztaženy k určité dopravní události. Dopravní situace je označena značkou v místě události.

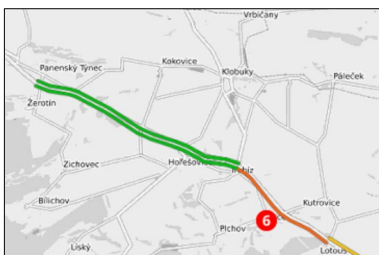
Malé trojúhelníkové značky rozmístěné dle lokalizace události. Podrobné informace o dopravních událostech lze získat pokliknutím na značku.

Detaily o dopravní události



Kliknutí na značku dopravní události vede k otevření okna s detaily v pravé části obrazovky. Popis události s časovým rámcem jsou převzaty z Jednotného systému dopravních informací provozovaném ŘSD.

Vrstva Traffic load (LoS)



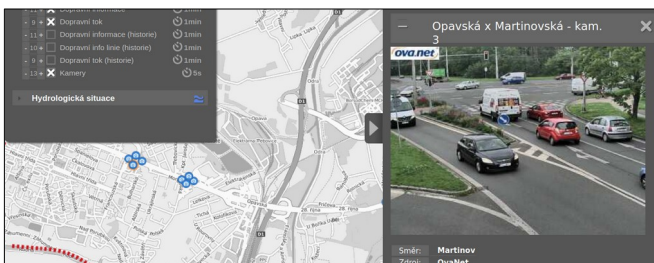
Obarvení silnic dle míry průjezdnosti koresponduje s ohodnocením v líniovém zobrazení:

- zelená barva znázorňuje volný průjezd,
- žlutá a oranžová představují zhoršenou situaci,
- červený segment - silně omezený průjezd.

Červené kolečko udává hodnotu zpoždění v minutách při omezeném průjezdu.

Vrstva Kamery

Kamery jsou rozmístěné v městě Ostrava a zachycují reálný stav dopravní situace na frekventovaných místech. Po zapnutí vrstvy s kamerami se v mapě zobrazí značky kamerového systému ovanet.cz.



Aktuální stav v daném místě je možné získat pokliknutím na jednotlivé značky kamer – oranžově orámovaná značka.

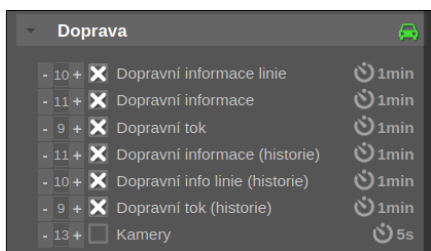
Po výběru konkrétní kamery kliknutím na značku se v pravé části okna zobrazí stav lokality dle nasměrování kamery.

Časová osa

Použití časové osy umožňuje získat historii dopravní situace ve zvoleném mapovém přiblížení.



Osou je možné posouvat myší do minulosti, nebo se pohybovat šipkami dopředu či dozadu. V mapě se pak na základě zvoleného času mění zobrazení dopravní situace.



Podmínkou použití jiného než aktuálního dne je zapnutí historických vrstev. V případě, že chybí zobrazování těchto vrstev, je možné se v čase vracet pouze 24 hodin zpět.

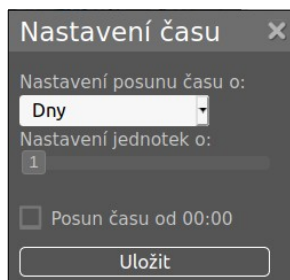
Ovládání časové osy



Šipky v kolečku umožňují zapnutí/vypnutí automatické obnovy mapy. Otevření kalendáře vede k volbě konkrétního dne. Dopravní situace se bude vztahovat k danému datu.

V případě zapnuté animace se po kliknutí na plnou šipku automaticky v nastavených intervalech překreslují zapnuté vrstvy. Kliknutím na šipku vzad či vpřed je možné překreslení urychlit (v závislosti na velikosti mapového výřezu).

Nastavení časové osy



V nastavení časové osy je možno nastavit momentální čas, šipkami posunovat o jednotku času dozadu či dopředu.

Kliknutím na hodiny s kolečkem vede k otevření okna s detaily nastavení. Zde je možné změnit časovou jednotku či množství jednotek pro urychlení skoků v časovém zobrazování.

Seznam odkazů na internetové zdroje:

- ViaRODOS (<http://viarodos.cz/>)
- Ředitelství silnic a dálnic (ŘSD) (<https://www.rsd.cz/wps/portal/web/rsd>)
- Národní dopravní informační centrum (NDIC) (<https://portal.dopravniinfo.cz/informacni-a-ridici-centra-dopravy/narodni-dopravni-informacni-centrum>)
- Národní registr dopravních informací (<http://registr.dopravniinfo.cz/cs/index.html>)
- DATEX II (<https://www.datex2.eu/>)
- Jednotný systém dopravních informací (JSDI) (<http://portal.dopravniinfo.cz/jsdi>)
- Dokumentace NDIC – DATEX II (http://registr.dopravniinfo.cz/docs/x-format/cz-ndic_d2-fcd-v1.0-cs-html/concepts.html)